

Relação do aço Negativo

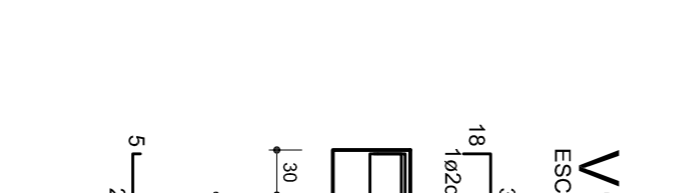
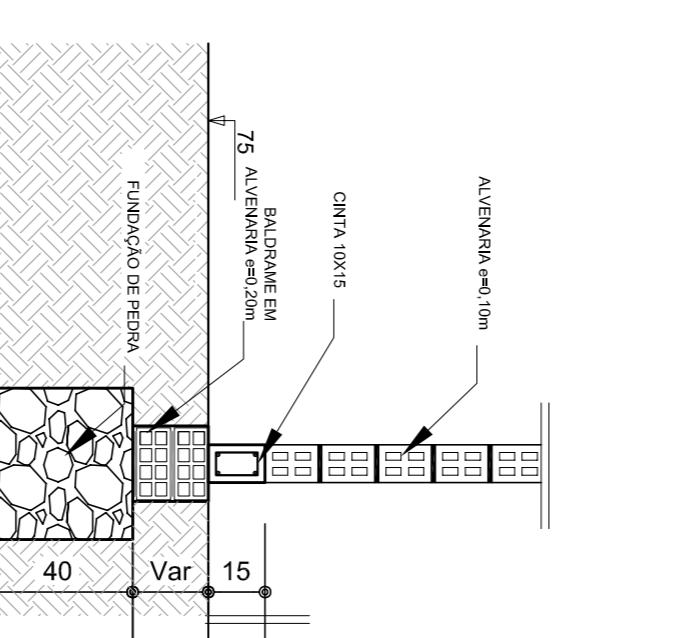
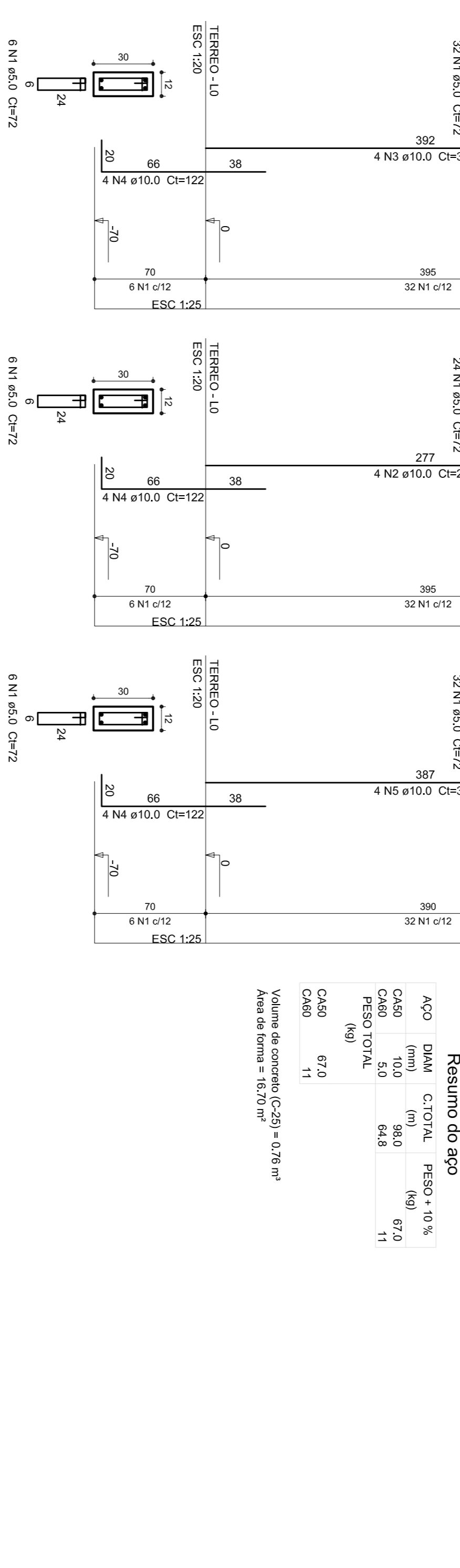
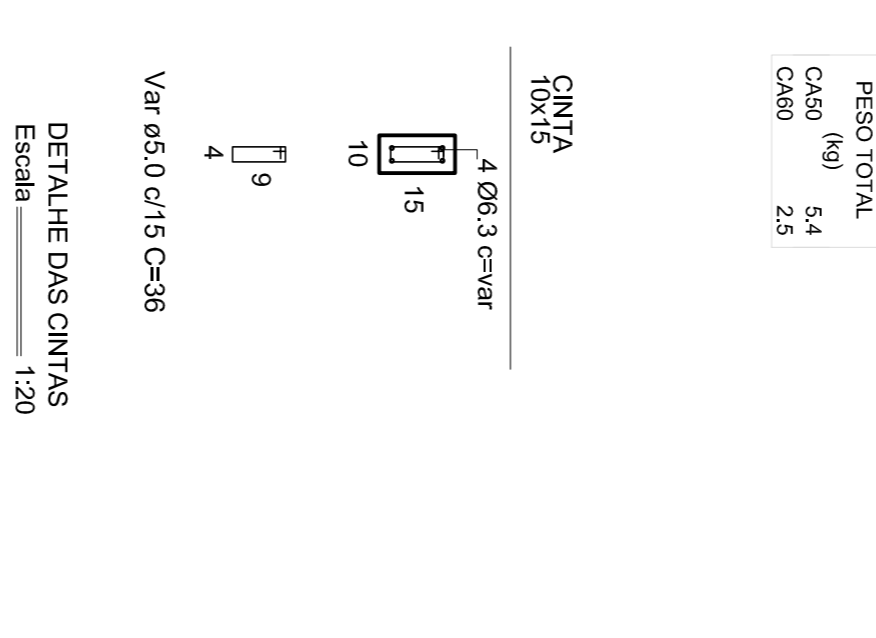
ACO	N	DIAM (mm)	QUANT	CUNT (cm)	C.TOTAL (cm)
CA60	1	5.0	4	225	900
CA60	2	5.0	4	150	600
CA60	3	8.0	9	82	738
CA60	4	8.0	6	83	498
Resumo do aço					
ACO	DIAM	C.TOTAL	PESO + 10 %		
CA60	8.0	154	5.4		
CA60	5.0	124	2.3		
CA60	8.0	15	5.4		
CA60	8.0	2.5			

Relação do aço

ACO	N	DIAM (mm)	QUANT	CUNT (cm)	C.TOTAL (cm)
CA60	1	5.0	4	225	900
CA60	2	5.0	4	150	600
CA60	3	8.0	9	82	738
CA60	4	8.0	6	83	498
Resumo do aço					
ACO	DIAM	C.TOTAL	PESO + 10 %		
CA60	8.0	154	5.4		
CA60	5.0	124	2.3		
CA60	8.0	15	5.4		
CA60	8.0	2.5			

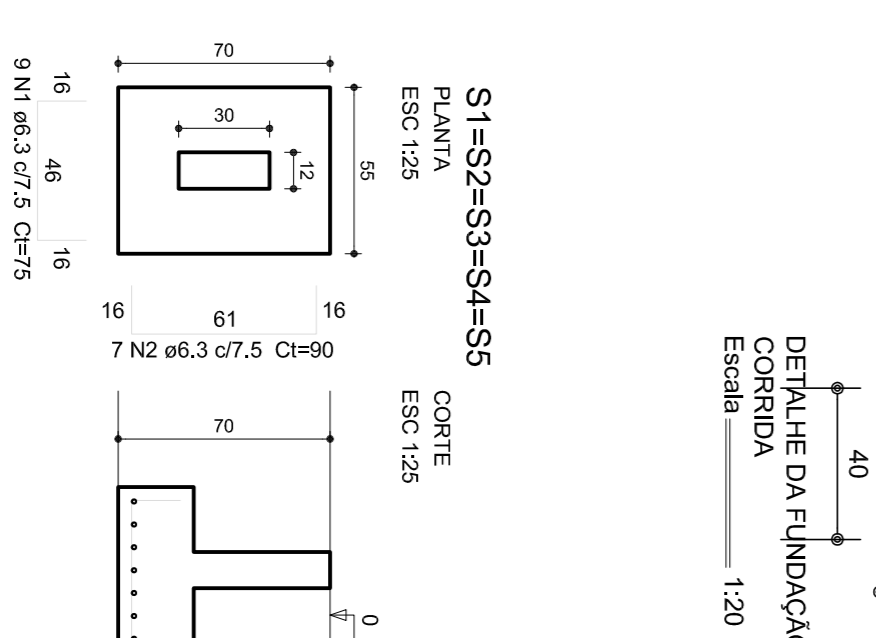
Relação do aço

ACO	N	DIAM (mm)	QUANT	CUNT (cm)	C.TOTAL (cm)
CA60	1	5.0	90	72	6480
CA60	2	7.7	8	392	3136
CA60	3	10.0	20	122	2440
CA60	4	10.0	8	387	3096
Resumo do aço					
ACO	DIAM	C.TOTAL	PESO + 10 %		
CA60	10.0	64.8	17.0		
CA60	7.7	84.8	11.1		
CA60	15.0	61.8	7.7		
CA60	10.0	61.8	7.7		
CA60	7.7	11	11		
CA60	7.7	11	11		



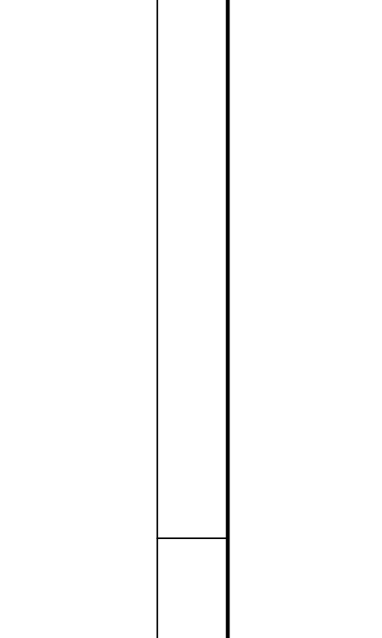
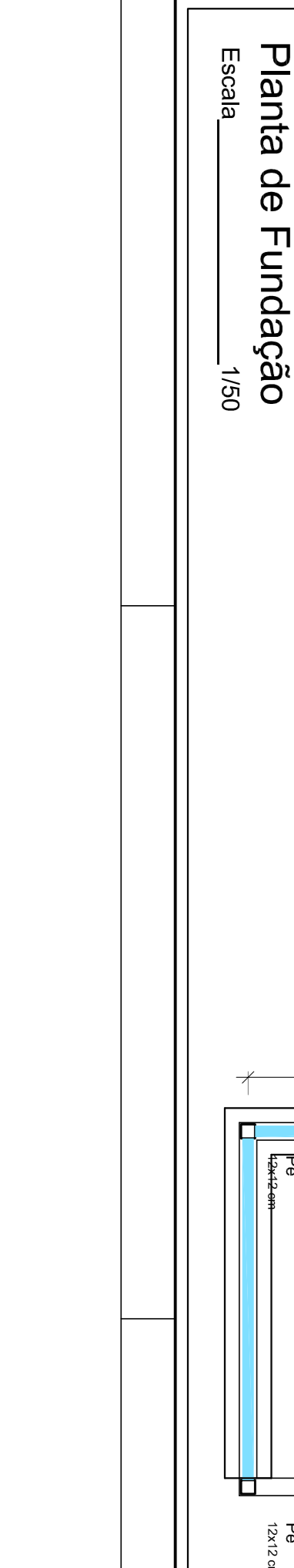
Relação do aço

ACO	N	DIAM (mm)	QUANT	CUNT (cm)	C.TOTAL (cm)
CA60	1	5.0	45	75	3450
CA60	2	6.3	175	352	352
CA60	3	6.3	3	206	618
CA60	4	6.3	3	344	688
CA60	5	6.3	2	378	732
CA60	6	6.3	2	276	546
CA60	7	6.3	2	354	708
Resumo do aço					
ACO	DIAM	C.TOTAL	PESO + 10 %		
CA60	5.0	37.0	10.0		
CA60	6.3	34.0	6.0		



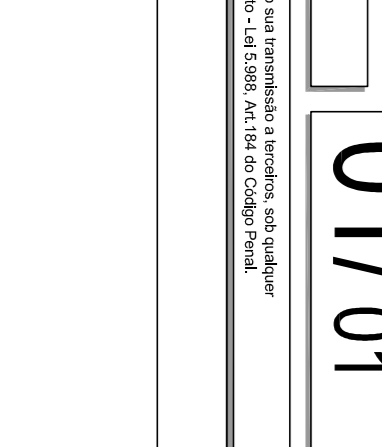
Relação do aço

ACO	N	DIAM (mm)	QUANT	CUNT (cm)	C.TOTAL (cm)
CA60	1	6.3	45	75	3375
CA60	2	6.3	35	90	3150
Resumo do aço					
ACO	DIAM	C.TOTAL	PESO + 10 %		
CA60	6.3	65	18.0		



Relação do aço

ACO	N	DIAM (mm)	QUANT	CUNT (cm)	C.TOTAL (cm)
CA60	1	6.3	45	75	3375
CA60	2	6.3	35	90	3150
Resumo do aço					
ACO	DIAM	C.TOTAL	PESO + 10 %		
CA60	6.3	65	18.0		



Características dos materiais

Elemento	Tk	Ecs
Vigas	250	241500
Pilares	250	241500
Sopistas	200	212874

Legenda dos Pisos

Nome	Altura (cm)	Subobriga (kg/m²)
L1	XX	50
L2	XX	50
L3	XX	50
L4	XX	50
L5	XX	50
L6	XX	50
L7	XX	50

PROPRIETÁRIO
 PREFEITURA MUNICIPAL DE MONTE ALEGRE
AMPLIAÇÃO DA UNIDADE BÁSICA DE SAÚDE DE SOBRADO
 LOCALIDADE DE SOBRADO, ZONA RURAL DO MUNICÍPIO DE MONTE ALEGRE

PROJETISTA
 CAPITEEL
 Arquitetura e Engenharia
 Rua Teresa Cristina, 3202, sala 22, Jd. Nova Nova, Montebello
 CEP: 81628-900, Curitiba
 CREA 210383001-0

AUTOR DO PROJETO
 CAPITEEL
 CREA 210383001-0

PROJEÇÃO
 1:50
PROJETO DE ESTRUTURA
 LOCALIDADE DE SOBRADO, ZONA RURAL DO MUNICÍPIO DE MONTE ALEGRE

FECHA
 Junho / 2016
PROJETO Nº
 01/01

Empresa responsável pela elaboração do projeto, não se responsabiliza por danos materiais ou morais decorrentes de erros ou omissões. O cliente é responsável por verificar a validade das informações fornecidas.